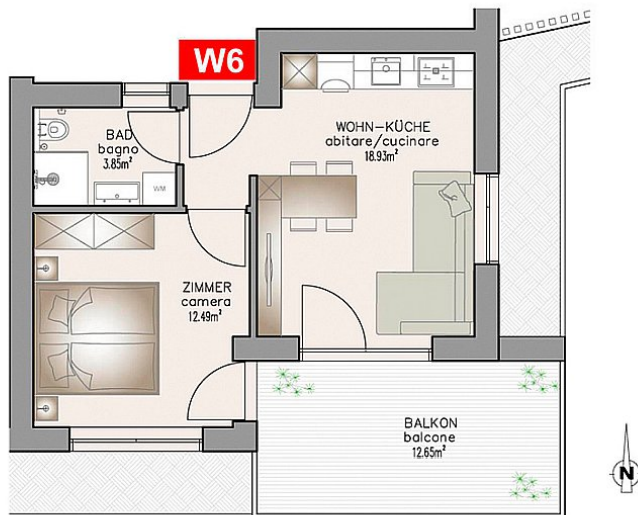


## 2 Zimmerwohnung in Pfalzen

Objektnummer 1200



auf Anfrage

PFALZEN: in schöner, sonniger Lage in Pfalzen, mit Panoramaaussicht auf die Berge und die umliegenden Felder, entsteht das neue Residence PFALZEGG, Wohnungen in verschiedenen Größen auf 3 Baukörper aufgeteilt.

Die Wohnungen bestehen durch die hohe Bauqualität gleichermaßen wie durch die traditionell gehaltene Bauweise. Auf diese Weise fügt sich dieses neue Residence harmonisch ins Dorfbild ein.

Jede Wohneinheit verfügt über einen Keller, Garagenplätze sind auf Wunsch verfügbar.

Baubeginn: Herbst 2019

PFALZEGG, Pfalzen

2 Zimmerwohnung

Zimmer:	1	Bäder:	1
Wohnfläche:	47 m2	Verkaufsfläche	68 m2
Stockwerk:	2	Baujahr:	2020
Aufzug:	ja	Balkon:	ja
Garten:	ja	Keller:	ja
Heizung:	Autonom	Garage:	nein
Küche:	Kochecke	Ausrichtung:	Süden
konventioniert:		Preis Wohnung:	auf Anfrage

Objektnummer:	1200	Wohnungs-Nr.:	B06
		Klimahaus:	A

