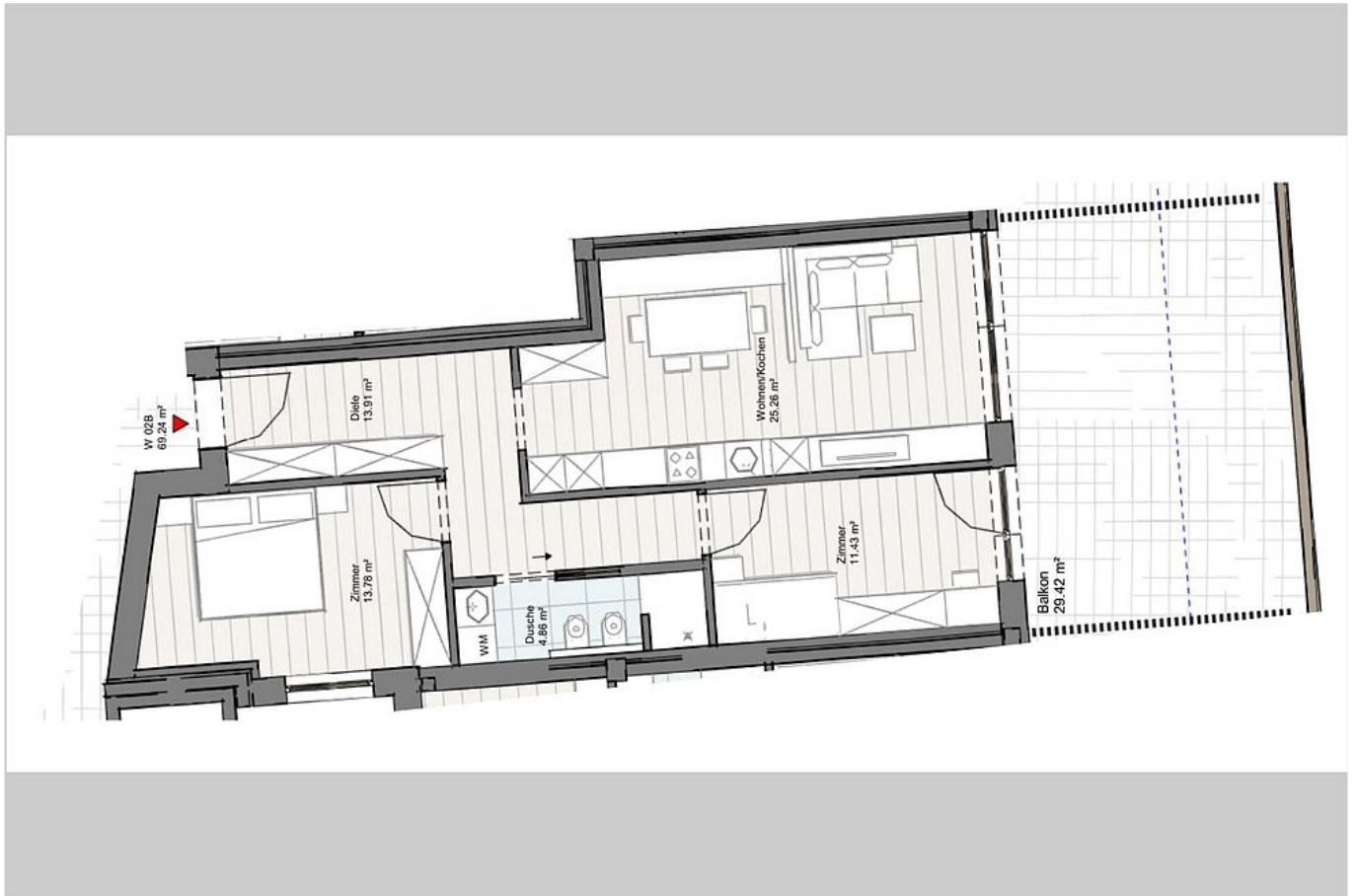


3 Zimmerwohnung in Pfalzen

Objektnummer 1285

 **98 m²** **2** **1** **auf Anfrage**

PFALZEN: in der Nähe vom Dorfzentrum entsteht die moderne Wohnanlage "RIEDINGER" mit mehreren Wohneinheiten in verschiedenen Größen, Zwei- Drei- und Vierzimmerwohnungen mit großen Terrassen bzw. Gärten und in optimaler Bauausführung. Die Wohnungen sind allesamt nach Süden ausgerichtet, die oberen Stockwerke bieten eine freie Sicht über das Dorf. Sichern Sie sich jetzt Ihre Traumwohnung, eigene Wünsche können Sie in der Bauphase noch einfließen lassen. Keller inklusive, Garagen auf Wunsch

RIEDINGER, Pfalzen

3 Zimmerwohnung

Zimmer:	2	Bäder:	1
Wohnfläche:	69 m2	Verkaufsfläche	98 m2
Stockwerk:	1	Baujahr:	2021
Aufzug:	ja	Balkon:	ja
Garten:	nein	Keller:	ja
Heizung:	Autonom	Garage:	ja
Küche:	Kochecke	Ausrichtung:	Süden
konventioniert:	ja	Preis Wohnung:	auf Anfrage

Objektnummer:	1285	Wohnungs-Nr.:	02B
		Klimahaus:	A

